

Terénní zoologická praxe (EKO/TZP)

22. – 26. května 2017



vedoucí praxe **Ondra Machač**, machac.ondra@seznam.cz
(garant Ivan H. Tuf)



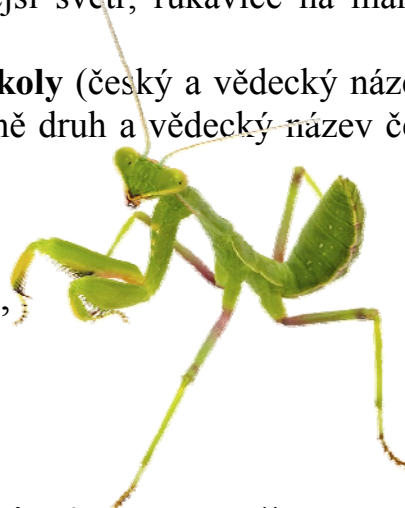
Terénní zoologická praxe bude realizována jako série výjezdů na různé biotopy, ve kterých budeme pozorovat a chytat živočichy. S sebou si vezměte přiměřené oblečení a obutí (maximální denní trasa snad nepřesáhne 15 km ☺), svačiny a pití. Další důležité vybavení jsou **epruvety** (nebo nějaké průhledné skleničky/lékovky/krabičky z čirého skla/plastu), **pinzety**, **lupy**, **foťáky**, **dalekohledy** atp. Vezměte si také **psací pomůcky** a **literaturu** (atlasy, průvodce faunou atp.).

Sraz bude většinou na nádraží, lístky si kupujte sami (doporučujeme Vám domluvit se na hromadné levnější jízdenice – cílová stanice je uvedena u každého dne). Peněz budete potřebovat přiměřeně (jízdné, občerstvení). Jednu noc strávíme v terénu, přizpůsobte tomu své vybavení (**baterky**!!, teplejší svetr, rukavice na manipulaci se savci, **spacák**, případně karimatka, stan atp.).

Zápočet bude udělován za **ručně psané protokoly** (český a vědecký název druhů a příslušných čeledí) a **poznávačku** (rod, případně druh a vědecký název čeledi), tato bude probíhat ve škole během léta.

Pondělí

PR Království & PP U Strejčkova lomu, sraz v **9:45** na nádraží v **Grygově**, tvrdý luh, step, lom



Úterý

PR Plané loučky, sraz v **8:00** na parkovišti u **jezera Poděbrady**, odpoledne **jez v Olomouci**, mokřady, tůň, louky, přirozeně meandrující řeka

Středa

NPP Třesín & NPR Vrapač, sraz v **10:00** na náměstí v **Mladči**, bučiny, dubohabřiny, suťový a lužní les



Čtvrtek

NP Podyjí, sraz v **14:00** na náměstí v **Havraníkách**, ubytování, teplomilná doubrava, suťové lesy, vřesoviště, **noční lov!**

Pátek

NP Podyjí, sraz v **8:00** v kempu, step, kulturní krajina, vinice



Poznámky



PONDĚLÍ

sraz v **9:45** na nádraží v **Grygově** (49.534249, 17.304862), vlak z **Olomouce** odjíždí v **9:33**
(Machač, Kuras, Losík)

<http://www.naturabohemica.cz/u-strejckova-lomu/>

[https://cs.wikipedia.org/wiki/Kr%C3%A1lovstv%C3%AD_\(p%C5%99%C3%ADrodn%C3%AD_rezervace\)](https://cs.wikipedia.org/wiki/Kr%C3%A1lovstv%C3%AD_(p%C5%99%C3%ADrodn%C3%AD_rezervace))

ÚTERÝ

sraz v **8:00** na **parkovišti u jezera Poděbrady** (49.622719, 17.225898), bus DPMO č. **20** do zastávky **Poděbrady (zastávka na znamení!)** odjíždí z **Tř. 17. listopadu** v **7:36**, v poledne přesun busem z Poděbrad (např. 12:14) k Envelopě (12:31), pěšky přes most na ulici Wittgensteinova, za mostem doprava k jezu

(Machač, Rada, Rulík, Holec, Merta)

<http://www.sagittaria.cz/cs/prirodni-rezervace-plane-loucky>



STŘEDA

sraz v **10:00** v **Mladči** na náměstí (49.705750, 17.019855), bus z **Olomouce** do Litovle odjíždí v **8:30**, v Litovli je šest minut na přestup na bus do Mladče

(Machač, Rada, Tuf)

<https://cs.wikipedia.org/wiki/T%C5%99es%C3%ADn>

<https://cs.wikipedia.org/wiki/Vrapa%C4%8D>



ČTVRTEK/PÁTEK

sraz v **14:00** na náměstí v **Havraníkách** (48.808949, 16.008852), pohodlnější je asi cestovat vlakem, z **Olomouce** odjíždí v **9:10**, v **Břeclavi** je téměř hodina na přestup (10:30-11:26) na vlak, ve **Znojmě** se přestupuje (12:53-13:10) na bus, který přijíždí v **13:32** do **Havraníků**. **Nocleh v kempu** v nedalekých Havraníkách (chatky, místa na stany <http://www.camp-havraniky.cz>). Nocleh v kempu si platí každý sám. Rezervovali jsme srub (6 míst po vedoucí + 9 pro student(k)y). **Kdo nechce/nemůže spát ve stanu či pod širákem a potřebuje rezervovat místo v srubu či chatce, ať se obrátí na Ondru Machače – do konce dubna!**

V pátek je možnost odjet např. vlakem po trase Šatov (12:23-12:34) Znojmo (12:55-14:31) Břeclav (14:35-16:22) Přerov (16:38-16:57) Olomouc.

(Machač, Rada, Kuras, Losík, Rulík, Tuf, Mačát, Reiter)

<http://www.nppodyji.cz/>

